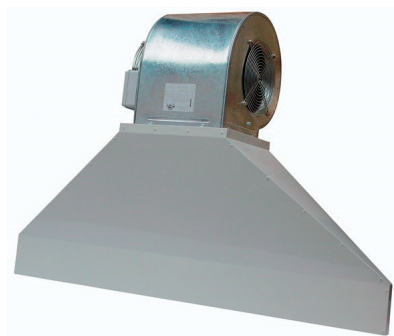


TLAKOVÉ VRATOVÉ CLONY **BARERA K**

Vratová clona Barera je osazena tlakovým ventilátorem, který saje ohřátý vzduch v horní části místnosti a vyfukuje ho rychlostí 28,11 m/s směrovou dýzou před otvor vrat. Právě odolný, silný a účinný radiální ventilátor s tlakovou dýzou zaručuje perfektní funkčnost.

| Model | WBV10 | WBV20 | WBV30 | WBV40 |
|--|-----------|-----------|-----------|-----------|
| Průtok vzduchu min/max [m ³ /h] | 1990–3120 | 2200–3610 | 2560–3840 | 2850–4250 |
| Instalační výška [m] | 2,5–3,5 | 3,0–4,0 | 3,2–4,5 | 3,7–5,0 |
| Šířka vrat [m] | 1,2–2,0 | 1,2–2,2 | 1,2–2,3 | 1,2–2,5 |

- Intenzivní proud vzduchu = zamezení unikání tepla, vnikání emisí a znečištěného vzduchu skrz vrata
- Tlakovou clonu je možné umístit vertikálně i horizontálně = maximální přizpůsobení na nastavitelné 3D podpěře

CLONY S ELEKTRICKÝM DOHŘEVEM **BARERA WAT**

Vratová clona s elektrickým ohřevem je osazena účinným elektrickým ohřevem. Tlakový ventilátor zajišťuje ohřev vzduchu při výdechu směrovou dýzou. Montážní firmy oceňují clony s elektrickým ohřevem pro výhodnou cenu, vysokou účinnost u vysokých vrat a rychlost ohřevu vzduchu.

| Model | WBE10 | WBE20 | WBE30 | WBE40 |
|--|-----------|-----------|-----------|-----------|
| Topný výkon [kW] | 3,0 | 4,5 | 6,0 | 9,0 |
| Průtok vzduchu min/max [m ³ /h] | 1990–3120 | 2200–3610 | 2560–3840 | 2850–4250 |
| Instalační výška [m] | 2,5–3,5 | 3,0–4,0 | 3,2–4,5 | 3,7–5,0 |
| Šířka vrat [m] | 1,2–2,0 | 1,2–2,2 | 1,2–2,3 | 1,2–2,5 |

- K dispozici se zdrojem 230V nebo 400V

TEPLOVODNÍ VRATOVÉ CLONY **BARERA AQ**

Doporučujeme v kombinaci s naším zátěžovým kondenzačním kotlem Aquakond AKY. Výhoda kombinace kondenzačního kotle Aquakond AKY a tlakové clony Barera je v úsporném provozu kotle a vysoce účinného n-řadého výměníku pro intenzivní přenos tepla při vysoké ústřední rychlosti tlakové clony až 30,92 m/s.

| Model | WBE10 | WBE20 | WBE30 | WBE40 | WBE20 | WBE30 | WBE20 | WBE30 | WBE20 | WBE30 |
|--|-----------|-----------|-----------|-----------|-----------|-----------|-----------|-----------|-----------|-----------|
| Topný výkon [kW] | 14,4–18,3 | 18,3–23,3 | 21,1–28,4 | 24,8–34,7 | 30,0–39,4 | 34,8–47,6 | 43,5–58,5 | 53,4–73,5 | 61,2–82,7 | 70,6–98,1 |
| Průtok vzduchu min/max [m ³ /h] | 1277–2214 | 1237–2070 | 1736–3198 | 1573–2880 | 2393–4158 | 2160–3750 | 3649–6642 | 3439–6096 | 4845–8733 | 4347–7680 |
| Instalační výška [m] | 3,0–4,0 | 3,0–4,0 | 3,5–4,5 | 3,5–4,5 | 4,0–5,5 | 4,0–5,5 | 3,5–4,5 | 3,5–4,5 | 4,0–5,5 | 4,0–5,5 |
| Šířka vrat [m] | 1,2–2,0 | 1,2–2,0 | 1,4–2,2 | 1,4–2,2 | 1,5–2,3 | 1,5–2,3 | 1,8–2,6 | 1,8–2,6 | 2,0–3,0 | 2,0–3,0 |

- Zabraňují tepelným ztrátám na vnější straně
- Vzduch v horní části místnosti (již ohřátý) je nasáván a pod tlakem vyfukován zpět dolů
- Clona s integrovanou nastavitelnou 3D podpěrou pro horizontální a vertikální instalaci

